

Lieu du décès



à la maison



à la maison de retraite



en établissement de santé



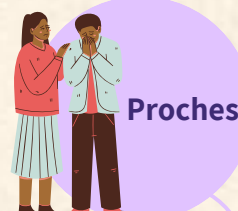
à l'extérieur



Faire constater le décès
par un médecin



Défun·t·e



Proches

Choisir l'entreprise de
pompes funèbres



Coopérative
Funéraire Normande

ou OGF
Funecap
Udife
Indépendants

Être accompagné
dans les démarches



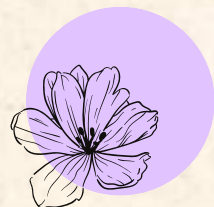
Choix du cercueil, du
capiton, de l'urne...



Signature du devis

Achat de
concession en
mairie

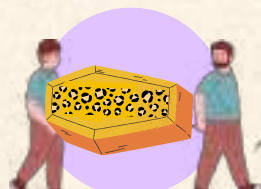
Préparer la cérémonie



Fleurs et plantes



Idées et créativité



Porter le cercueil



Musiques, danse



Témoignages
& lectures de textes

1

Prendre soin du corps

Lieu de
conservation
du corps

sur une table réfrigérée



à la Maison



à la maison de retraite



à la chambre MORTUAIRE

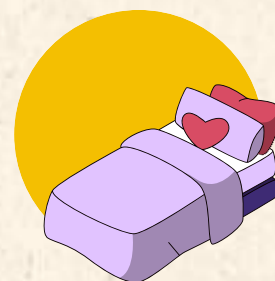


à la chambre FUNÉRAIRE

Toilette simple
Toilette mortuaire
Habillage
ou soins
de conservation



La préparation
du corps



Les visites
ou la veillée



La mise en bière
et la fermeture du cercueil

2

Cérémonie(s)



à la maison



au cimetière



au crématorium



à la salle des
adieux du CHU



dans un lieu de culte



à la salle de
cérémonie privée de la
chambre funéraire



salle communale, tiers-lieu

Cérémonie
civile et/ou religieuse



Espace et disposition
de l'assistance

Gestes d'hommage

Place de la nature

Se retrouver
après la cérémonie

3

Mode de sépulture



La crémation



dans la nature

Dispersion sur la plage à marée basse
Dispersion des cendres en mer
Immersion de l'urne en mer
Dispersion en nature, domaine public
Inhumation de l'urne en forêt publique



au cimetière

Columbarium
Cavurne ou pleine terre
Dispersion au jardin du souvenir
Sépulture familiale (caveau ou pleine terre)
Scellement de l'urne sur la sépulture

Le don du corps à la science est une possibilité.
La crémation se fait à l'issue de la recherche et les proches
peuvent récupérer les cendres.

L'inhumation



au cimetière

Concession individuelle,
familiale ou collective

en pleine
terre

dans un
caveau

Proches



dans un café,
une salle louée...



à la maison

Lieu de convivialité



Les lieux des funérailles



Les rituels pour accompagner les défunts



Les possibilités pour les vivant·es de se (ré)approprier les funérailles tout en respectant les volontés du défunt

Mes notes

Pourquoi préparer nos funérailles ?

- Exprimer nos volontés funéraires,
- S'informer sur nos droits,
- Mieux comprendre le coût des obsèques,
- Savoir ce qui est obligatoire ou non,
- Créer des adieux qui nous ressemblent !

Retrouvez toutes les informations dans le guide des volontés funéraires.

Des pompes funèbres citoyennes & indépendantes à gestion désintéressée

pour nous contacter :

02 31 99 58 40

07 86 20 28 69

contact@cooperativefunerairenormande.fr

pour nous rencontrer :

1089 boulevard Charles Cros

ZAC Object'ifs sud

14123 IFS

www.cooperativefunerairenormande.fr



Une carte pour explorer ensemble les funérailles et se réapproprier la mort et ses rituels

Le chemin des funérailles

Coopérative
funéraire
normande

Une autre approche
de la mort et des funérailles

Ne pas jeter sur la voie publique

© 2025 Coopérative Funéraire Normande. Tous droits réservés.

SCIC SAS à capital variable – RCS Caen 904 504 974 – SIRET 904504974000018